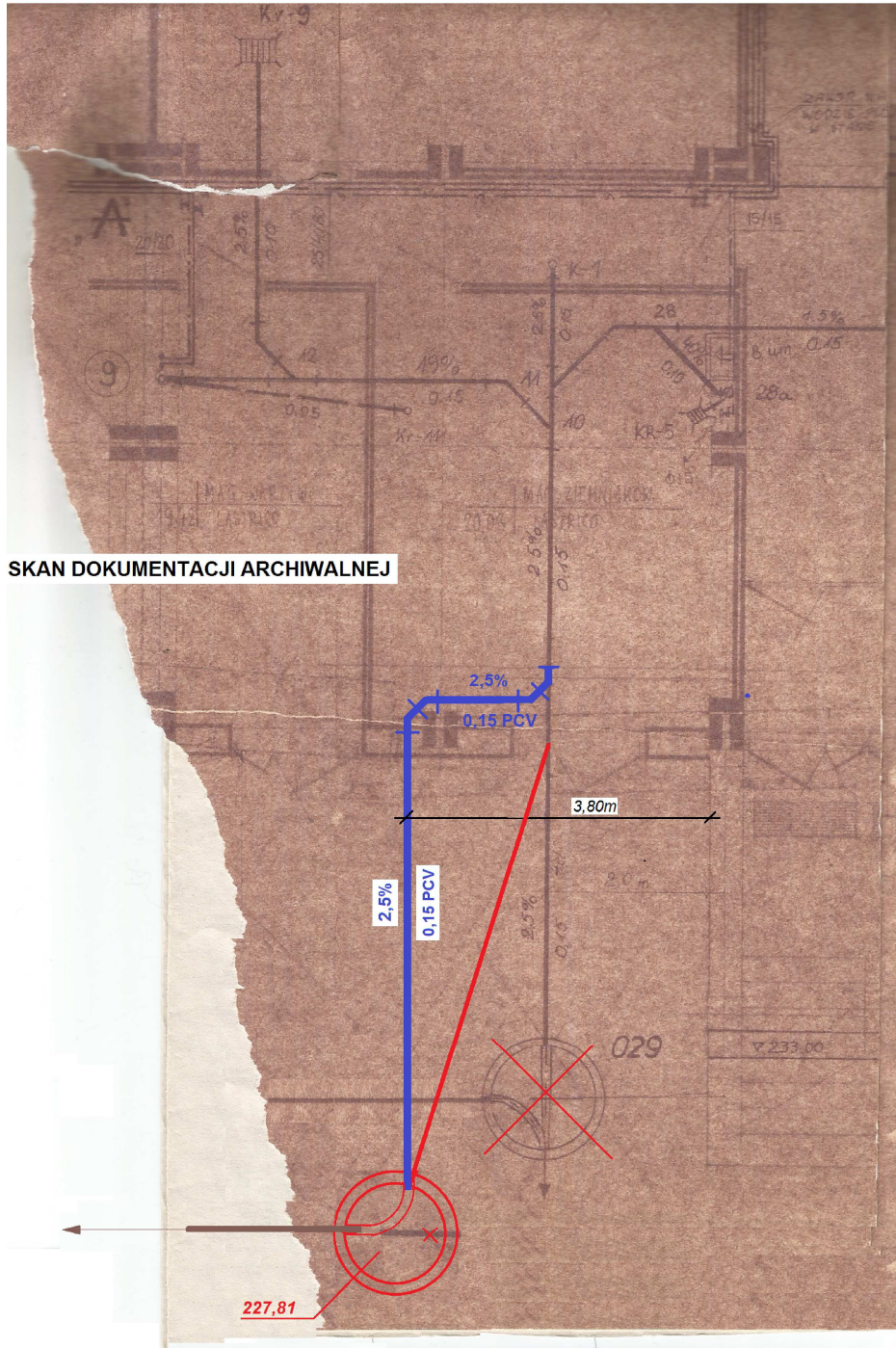
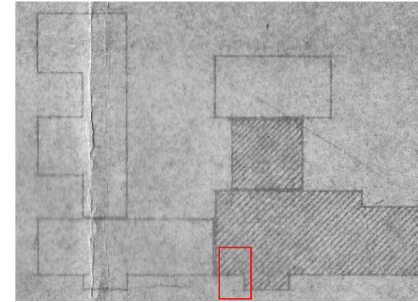






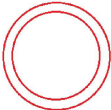
# USUNIĘCIE KOLIZJI KANALIZACJI SANITARNEJ



SKAN DOKUMENTACJI ARCHIWALNEJ



## OZNACZENIA

-  PROJEKTOWANA PIERWOTNIE INSTALACJA KANALIZACJI SANITARNEJ DN 0,15 PCV
-  PRZEBIEG WYKONANEJ INSTALACJI KANALIZACJI SANITARNEJ DN 0,15 PCV
-  PROJEKTOWANA OBECNIE INSTALACJA KANALIZACJI SANITARNEJ DN 0,15 PCV (USUNIĘCIE KOLIZJI Z PROJEKTOWANYM SZYBEM WINDOWYM)
-  PROJEKTOWANA PIERWOTNIE LOKALIZACJA STUDZIENKI KANALIZACYJNEJ 029
-  RZECZYWISTA OBECNIE ISTNIEJĄCA LOKALIZACJA STUDZIENKI KANALIZACYJNEJ 029

 		
PROJEKTANT: mgr inż. Włodzimierz Tokarczyk	PODPIS:	NR UPR.: 237/85/WŁ
ASYSTENT:	PODPIS:	NR UPR.: ---
INWESTOR: SZKOŁA PODSTAWOWA NR 33 w ŁODZI	BRANŻA: SANITARNA	
OBIEKT: SZYB WINDOWY	DATA: Czerwiec 2016	FAZA: PROJEKT
TREŚĆ RYSUNKU: <b>Usunięcie kolizji</b>	SKALA: 1:50	NR RYS.: <b>10s</b>